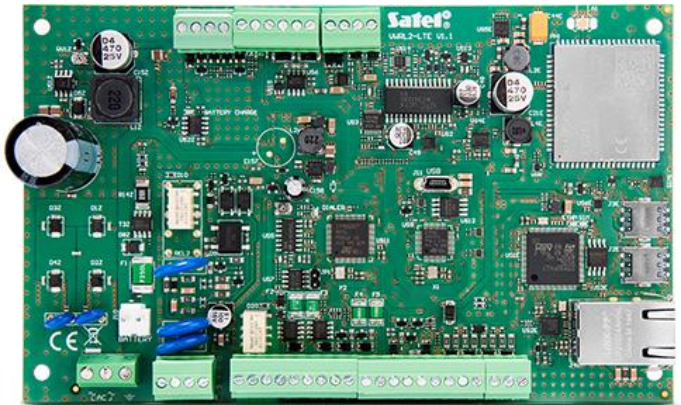


VERSA Plus LTE

VEZÉRLŐPANEL

A **VERSA Plus** LTE vezérlőpanel kis, és közepes méretű objektumok védelmére szolgál. Lehetővé teszi vezetékes vagy vezeték nélküli rendszerek kiépítését – kompatibilis a **ABAX 2 (ACU-220, ACU-280)** és **ABAX (ACU-120, ACU-270)**, valamint **MICRA (VERSA-MCU)** vezeték nélküli rendszervezérlőkkel.

A **VERSA Plus** egy olyan megoldás, amely több különböző eszköz tulajdonságait kombinálja. Alaplapja a következő modulokat integrálja: ETHM, GSM/GPRS, PSTN kommunikátor, hang- és riasztásellenőrzési modul. Ennek eredményeként a **VERSA Plus** vezérlőpanel hatékony információátvitelt lehetővé tevő, három csatornán (Ethernet, mobilhálózat*, PSTN) keresztül történő kommunikációt biztosít.



- EN50131 Grade 2 megfelelés
- 4 programozható vezetékes zóna:
 - NO és NC típusú, redőny- és rezgésérzékelők csatlakoztatásának támogatása
 - EOL és 2EOL kialakítás támogatása
- Kiegészítő, NC típusú szabotázs bemenet
- 5 programozható vezetékes kimenet:
 - 2 nagyáramú kimenet
 - 2 kisáramú OC típusú kimenet
 - 1 relékimenet
- 3 tápfeszültségkimenet
- Házba szerelhető piezoelektromos hangszóró (hangjelzés) csatlakoztatására szolgáló kimenet
- Programozható bemenetek maximális száma: 30
- Programozható kimenetek maximális száma: 12
- 2 partícióra felosztható rendszer
 - Mindkét partícióhoz kijelölhető zónák
- Rendszerműködtetés:
 - mechanikus gombokkal rendelkező LED kezelő – **VERSA-LED**
 - mechanikus gombokkal rendelkező LCD kezelő – **VERSA-LCD, VERSA-LCDM**
 - mechanikus gombokkal rendelkező vezeték nélküli LCD kezelő – **VERSA-KWRL2**
 - érintőképernyős kezelők – **INT-TSG2, INT-TSH2**
 - partíciókezelő modul (**INT-CR** – kártyák, tag-ek és más egyéb passzív jeladók használatával)
 - rádiótávvezérlők
 - **VERSA CONTROL** mobilalkalmazás
 - telefon (SMS, hangmenü)
- Integrált modulok:
 - Ethernet (felügyeleti átjelzés, email üzenés, mobilalkalmazás, távoli programozás)
 - mobil GSM/LTE* (felügyeleti átjelzés, hang/SMS üzenés, SMS/hangmenü távoli vezérlés, mobilalkalmazás, távoli programozás)
 - PSTN kommunikátor (felügyeleti átjelzés, hangüzenés, hangmenü távoli vezérlés, távoli programozás)
 - hang (telefonos üzenéshez és hangmenühöz szükséges hangüzenetek lejátszása)
 - hang riasztásellenőrzés (behallgatás)
- helyi és távoli (UpServ) firmware frissítés
- Beépített USB MINI-B csatlakozóaljzat, vezérlőpanel számítógépes helyi programozás és firmware frissítés
- 2047 tételes eseménynapló
- 30 felhasználó kezelése és mindegyikhez az alábbi működtetőeszközök kijelölésének lehetősége
 - kód
 - proximitás-kártya
 - távvezérlő
- 4, automatizációt lehetővé tevő időzítő:

- partíciók élesítése/hatástalanítása
- kimenetek vezérlése (világítás, kerti locsoló, stb. be-/kikapcsolása)
- Eltávolítható csatlakozók

* LTE / HSPA + / EDGE / GPRS adatátviteli technológiával – mobilhálózat lehetőségeitől függően

MŰSZAKI ADATOK

Hangüzenetek	16
Esemény napló	2047
Zónák	2
Időzítő	4
Ház méretei	266 x 286 x 100 mm
Nyomatott áramkört lemez méretei	173 x 105 mm
Működési hőmérséklet	-10...+55°C
Tápfeszültség (±15%)	18 V AC, 50-60 Hz
Áramfelvétel készenléti állapotban	150 mA
Maximális áramfelvétel	300 mA
Maximális nedvesség	93±3%
Az akkumulátor hiba bejelentésének feszültsége (±10%)	11 V
Az akkumulátor töltésének árama (átkapcsolható)	10,5 V
EN50130-5 szerinti környezetvédelmi osztály	II
Az áram maximális bevétele akkumulátorból	430 mA
Programozható vezetékes bemenetek	4
Programozható bemenetek maximális száma	30
Programozható vezetékes kimenetek	5
Programozható kimenetek maximális száma	12
Tápfeszültség kimenetek	3
Kommunikációs buszok	1
Kezelők	-ig 6
Biztonsági fokozat EN50131-3 szerint	Grade 2
Ajánlott transzformátor	40 VA
Tömeg (házzal és liegészítőkkel)	1250 g
Felhasználók	30
Értesítési email címek	8
Szöveges üzenetek	64
KPD kimenet max. terhelhetősége	500 mA / 12 V DC
Kimeneti feszültségtartomány	10,5 V...14 V DC
Akkumulátor töltőáram	800 mA
Tápegység kimeneti feszültség	12 V DC ±15%
Értesítési telefonszámok	8
Tápegység kimeneti áram	2 A
Programozható kisáramú kimenetek terhelhetősége	50 mA / 12 V DC
Programozható nagyáramú kimenetek terhelhetősége	1100 mA / 12 V DC
AUX kimenet	500 mA / 12 V DC